

FRÝDEK-MÍSTEK, K SEDLIŠTÍM 320 – fotodokumentace stávajícího stavu – základní škola



Foto č. 1 – celkový pohled na základní školu



Foto č. 2 – nekryté boční přístupové schodiště s netěsností spár mezi prvky schodiště a zdivem



Foto č. 3 – drenážní úprava podél místnosti s hlavním uzávěrem vody (současný sklad)



Foto č. 4 – detail úpravy nopovou fólií s ukončovací lištou a štěrkem z lomového kameniva



Foto č. 5 – anglický dvorek podél jídelny a kuchyně s odvodňovacími vpustěmi



Foto č. 6 – detail povrchové úpravy stěn anglického dvorku marmolitem s betonovým dnem a zaústěným dešťovým svodem



Foto č. 7 – způsob provedení u přístupového schodiště ke kuchyni



Foto č. 8 – vnější úpravy v návaznosti na šatny



Foto č. 9 – hlavní přístupové schodiště do školy



Foto č. 10 – vadně vyspádovaný terén způsobující dotaci vlhkosti do zdiva



Foto č. 11 – způsob provedení anglického dvorku v návaznosti na prostory dílen, degradace kamenného soklu ve vysoké úrovni



Foto č. 12 – oprava betonovou vysprávkou kamenného soklu nepodsklepené tělocvičny



Foto č. 13 – nevhodná úprava dešťového svodu s propadlou dlažbou okapového chodníku u tělocvičny v návaznosti na přístřešek pro kola



Foto č. 14 – nedořešená zemní úprava povrchů v návaznosti na úklidovou šatnu a zadního vstupu s podestou



Foto č. 15 – způsob provedení záchytných systémů (odvodňovací žlab s drenáží) ze strany severního svahu



Foto č. 16 – detail provedení odvodňovací vpusti



Foto č. 17 – okapový chodník bez odspádování a mezerami v návaznosti na místnost se sprchami



Foto č. 18 – způsob provedení zpevněných ploch a jejich odvodnění s vchodem do 1.NP



Foto č. 19 – způsob provedení zpevněných ploch a jejich závadovým odvodněním v návaznosti na prostor šaten



Foto č. 20 – nedořešený detail napojení na odvodňovací vpust



Foto č. 21 – detail provedené kopané sondy ze severní strany



Foto č. 22 – detail provedené kopané sondy z jižní strany



Foto č. 23 – v přístupové chodbě do šaten a sprch vystupují vlhkostní mapy nad úroveň keramických obkladů. Související příčinou je i úprava venkovních zpevněných ploch v úrovni 1.NP.



Foto č. 24 – detail poškození omítek nad obklady



Foto č. 25 – celoplošný keramický obklad z pásků u šaten jižní strany

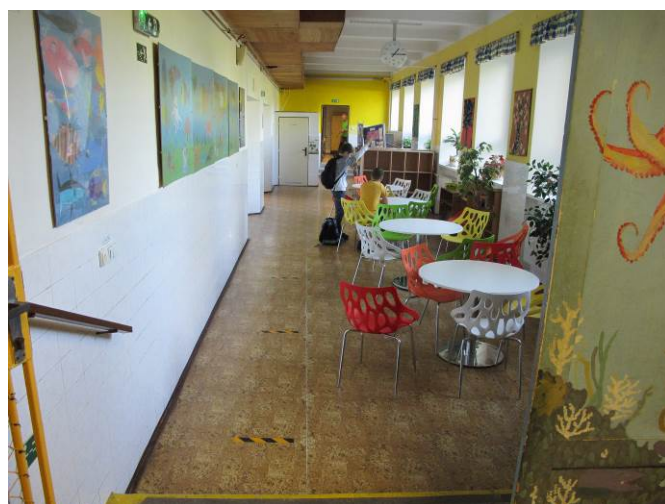


Foto č. 26 – pohled do spojovací chodby k jídelně a technickému zázemí

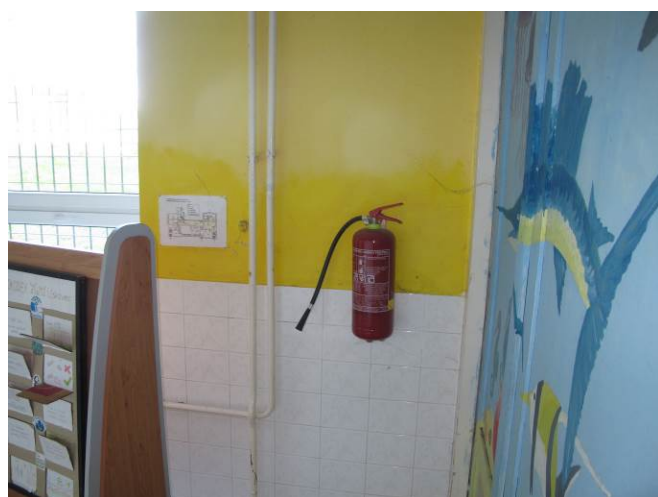


Foto č. 27 – projevy vlhkosti nad obklady u obvodové severní zdi



Foto č. 28 – výstup vlhkosti nad obklady na pilířích mezi okny



Foto č. 29 – sprašování malby se solnými výkvěty na meziokenním pilíři



Foto č. 30 – vzliňající vlhkost u obvodové jižní stěny v jídelně



Foto č. 31 – vlhkosti na předělovací stěně mezi jídelnou a skladem (hlavní uzávěr vody)



Foto č. 32 – vlhkosti zdiva ve stěnách kuchyně jsou zakryty keramickými obklady do výšky cca 200 cm



Foto č. 33 – degradace omítek v prostoru skladu (hlavní uzávěr vody)



Foto č. 34 – destrukce omítek v kotelně



Foto č. 35 – charakter strojního vybavení kotelny s obtížným přístupem k sanovaným stěnám



Foto č. 36 – zatékání do dílen z vrchní úrovně od podesty schodiště



Foto č. 37 – keramické obklady v dílně do úrovně původní výšky vlhkostní mapy



Foto č. 38 – vysoká vlhkost a prosolení omítek zdiva v dílně školníka



Foto č. 39 – vztlínající zemní vlhkost ve zdivu a výskyt plísní v úklidovém prostoru

Školní družina

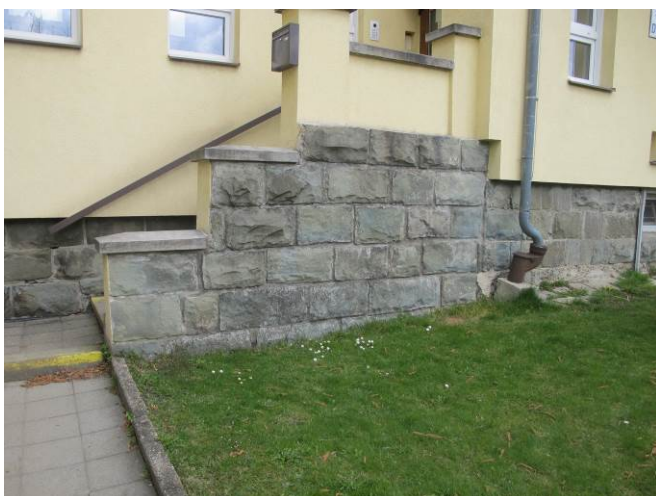


Foto č. 1 – přístupové schodiště se závadovým provedením zaústěním dešťového svodu



Foto č. 2 – vadné provedení okapového chodníku bez účinného odspádování a propadlou dlažbou z jižní strany



Foto č. 3 – vadné provedení okapového chodníku s propadlou dlažbou z východní strany



Foto č. 4 – neúčinná štěrková úprava ze severní strany



Foto č. 5 – způsob provedení zpevněných ploch s přístupem do spojovacího krčku



Foto č. 6 – stávající kopaná studna s vysokou hladinou spodních (průsakových) vod, travní úprava mírně svažitého území



Foto č. 7 – hladina vody ve studni



Foto č. 8 – podlahy suterénu s kondenzací vodních par na povrchu



Foto č. 9 – výskyt plísní ve spodních úrovních nad podlahou



Foto č. 10 – vlhkostní mapa s výkvěty škodlivých stavebně rozpustných solí



Foto č. 11 – využívaný sklad s větráním přes okenní otvory, nová podlaha litou kamínkovou úpravou

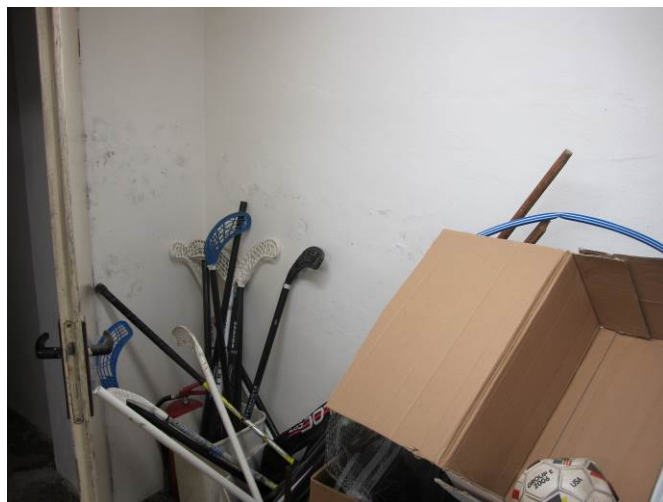


Foto č. 12 – vznikající plísně s vysokou úrovní vlhkosti a sprašováním malby a prostupy solí

Foto: ing. Josef Kolář